



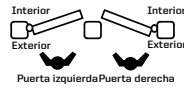
# Manual de instalación

## Cerradura de sobreponer A-226

Lea detenidamente el manual antes de instalar el producto

### SOBRE LA INSTALACIÓN

1. Verifique si la puerta donde se instalará la cerradura es derecha o izquierda, de este modo sabrá que plantilla utilizar para la instalación.

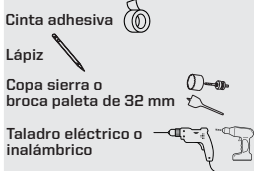


### INSTALACIÓN

#### PASO 1 : TRAZADO, TALADRADO Y DESTAJE

1. Trace los puntos señalados en la plantilla, taladre y destaje según corresponda.

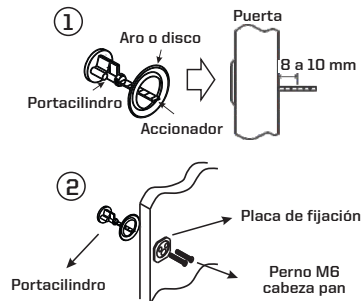
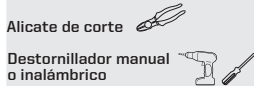
##### Herramientas a utilizar



#### PASO 2 : MONTAJE DEL PORTACILINDRO

2. Corte la lengüeta según el espesor de la puerta e introduzca el tambor en la puerta y atornille.

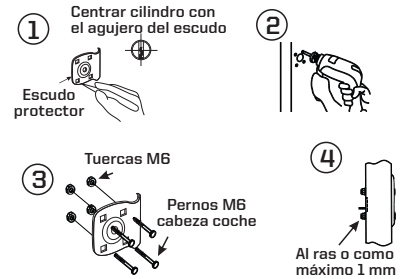
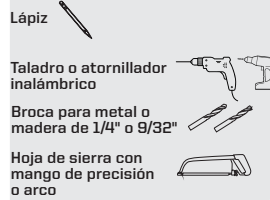
##### Herramientas a utilizar



#### PASO 3 : MONTAJE DEL ESCUDO PROTECTOR

3. Coloque el escudo sobre el tambor y centre el cilindro procurando que la llave gire libremente, luego proceda a colocar los pernos y tuercas, ajuste y corte el exceso.

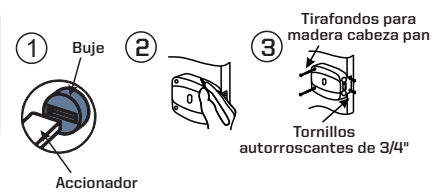
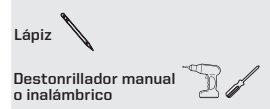
##### Herramientas a utilizar



#### PASO 4 : MONTAJE DE LA CERRADURA

4. Sobreponga la cerradura procurando que el buje del mismo coincida con el accionador del tambor y atornille.

##### Herramientas a utilizar



#### PASO 5 : MONTAJE DEL CONTRAFRENTE

5. Sobreponga el contrafrente en el marco, marque la posición de óptimo funcionamiento, destaje y atornille.

##### Herramientas a utilizar

