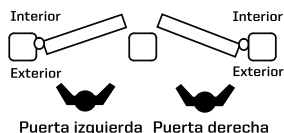


Lea detenidamente el manual antes de instalar el producto

SOBRE LA INSTALACIÓN

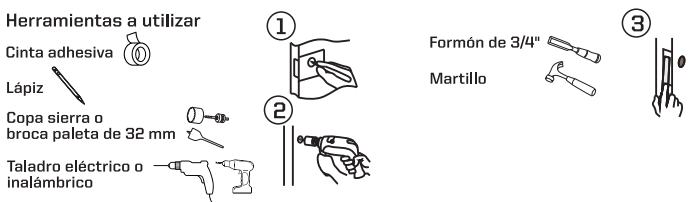
Verifique si la puerta donde se instalará la cerradura es derecha o izquierda, de este modo sabrá que plantilla utilizar para la instalación (mire la puerta desde el exterior).



INSTALACIÓN

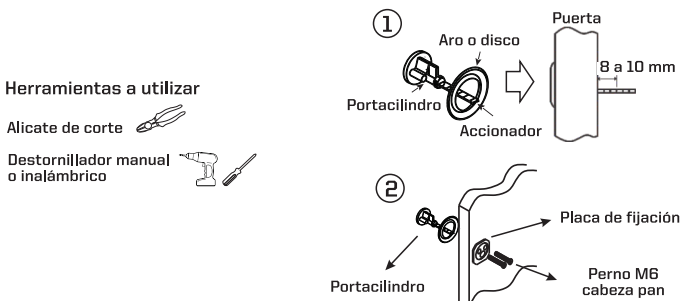
PASO 1 : TRAZADO, TALADRADO Y DESTAJE

1. Trace los puntos señalados en la plantilla, taladre y destaje según corresponda.



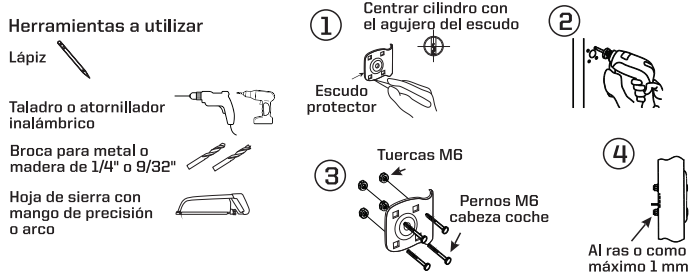
PASO 2 : MONTAJE DEL PORTACILINDRO

2. Corte la lengüeta según el espesor de la puerta e introduzca el tambor en la puerta y atornille.



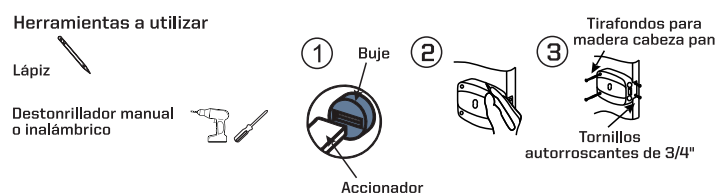
PASO 3 : MONTAJE DEL ESCUDO PROTECTOR

3. Coloque el escudo sobre el tambor y centre el cilindro procurando que la llave gire libremente, luego proceda a colocar los pernos y tuercas, ajuste y corte el exceso.



PASO 4 : MONTAJE DE LA CERRADURA

4. Sobreponga la cerradura procurando que el buje del mismo coincida con el accionador del tambor y atornille.



PASO 5 : MONTAJE DEL CONTRAFRENTE

5. Sobreponga el contrafrente en el marco, marque la posición de óptimo funcionamiento, destaje y atornille.

