

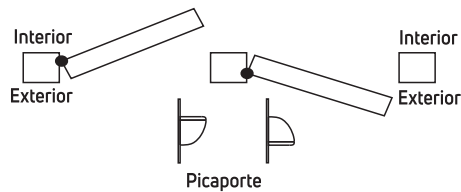
# MANUAL DE INSTALACIÓN

## Cerradura de manija para dormitorio u oficina

### SOBRE LA INSTALACIÓN

#### [A]

Antes de instalar debemos verificar si nuestra puerta es de apertura interna o externa (según la fig.), para colocar el picaporte de la cerradura en la posición correcta.

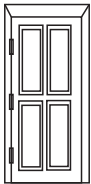


#### [B]

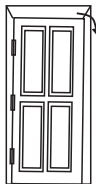
Para asegurar un buen funcionamiento de la cerradura, la puerta debe estar correctamente instalada, considerando lo siguiente:

- a. La puerta debe tener el número correcto de bisagras.
- b. La hoja de la puerta:
  - b.1 No debe estar caída.
  - b.2 Debe estar al mismo nivel que el marco.
  - b.3 Debe quedar en una posición específica sin moverse.

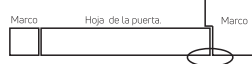
La puerta debe tener el número correcto de bisagras.



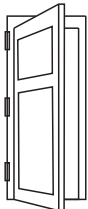
No debe estar caída.



Debe estar al mismo nivel que el marco.

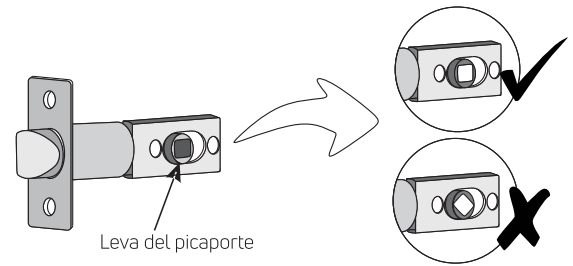


Debe quedar en una posición específica sin moverse.

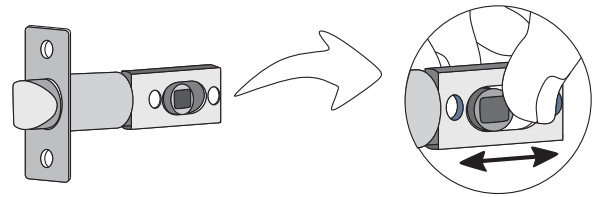


### ADICIONALES:

1. Es importante mantener la leva del picaporte en la posición correcta, tal como se muestra en la figura:



2. Para variar el backset de la cerradura de 60mm a 70mm o viceversa, jalar la leva del picaporte a la izquierda o derecha, como se muestra en la figura:



### INSTRUCCIONES

#### TALADRO E INSTALACIÓN DEL PICAPORTE

##### [01]

- 1.1 Maque y taladre según la plantilla de instalación.
- 1.2 Trace y destaje 2 mm el frontis del picaporte.
- 1.3 Introduzca el picaporte según el sentido de puerta (apertura exterior o interior).

#### Herramientas a utilizar

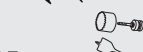
Cinta adhesiva



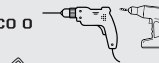
Lápiz o punzón



Copa sierra o broca paleta de 54 mm y 24.5 mm



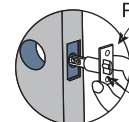
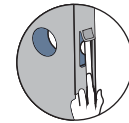
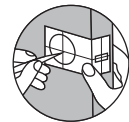
Taladro eléctrico o inalámbrico



Formón de 3/4"



Martillo



Picaporte

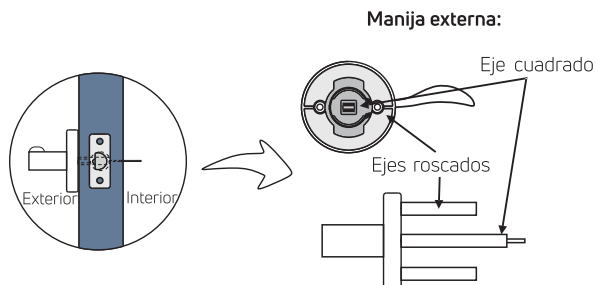
Frontis del picaporte

## INSTALACIÓN DE LA CERRADURA

### [02]

2.1 Introduzca la manija exterior en el agujero de 54mm(2<sup>1</sup>/<sub>8</sub>), procurando que el eje cuadrado y los ejes roscados de la misma, calcen perfectamente en los agujeros del picaporte.

2.2 Inserte la manija interna, procurando que cada eje de la manija externa calce en sus orificios respectivos, luego atornille.



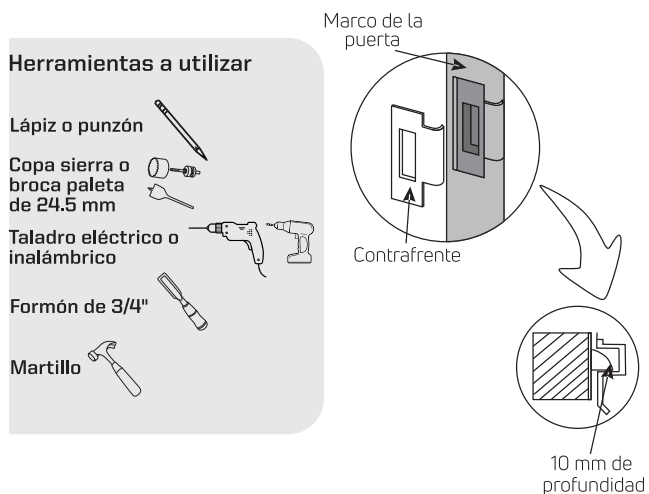
## INTALACIÓN DEL CONTRAFRENTE

### [03]

3.1 Proyecte el frontis del picaporte en el marco de la puerta y marque.

3.2 Destaje 1 mm y taladre 10 mm de profundidad para el ingreso del picaporte y atornille.

3.3 Finalmente, pruebe el funcionamiento de la cerradura.



Las condiciones específicas de la garantía se encuentra en:  
<http://www.forte.com.pe/certificado-de-garantia/>



Servicio técnico / Servicio al cliente

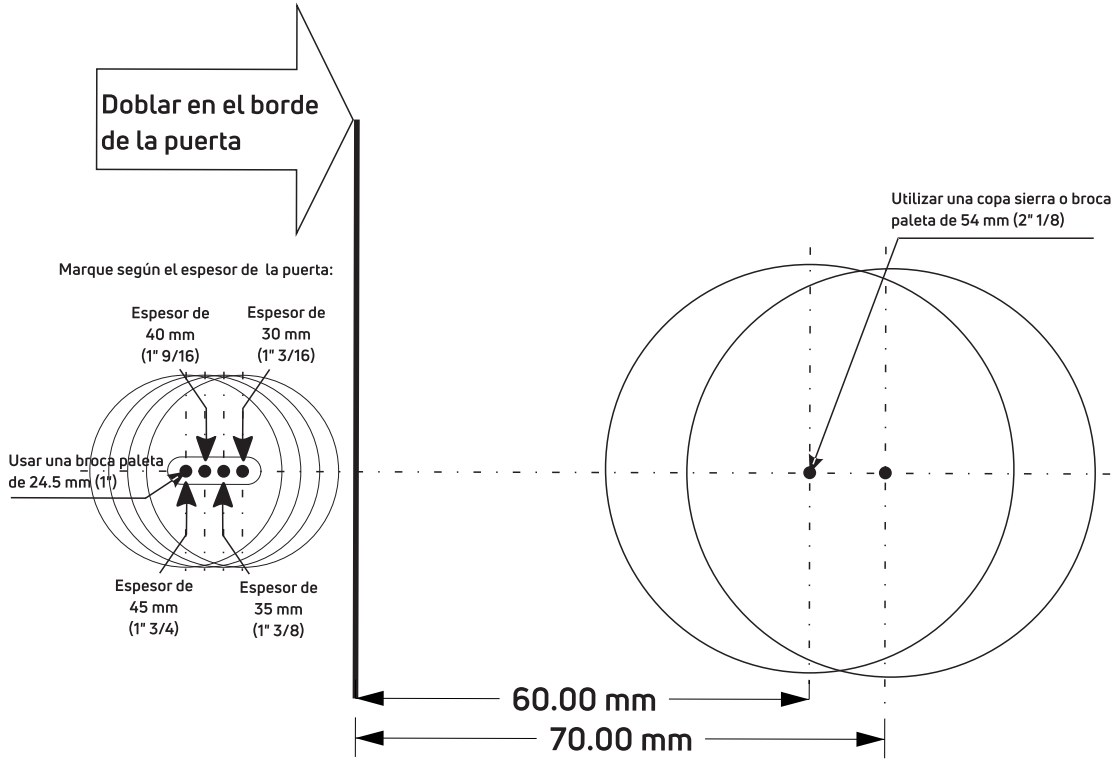


(01) 201 - 8909

[servicioalcliente@forte.com.pe](mailto:servicioalcliente@forte.com.pe)

**forte.com.pe**

## PUERTA IZQUIERDA



## PUERTA DERECHA

